

# KÜRDİLİHİCAZKAR ŞARKI

Müzik : İsmail ÖTENKAYA

Söz : Jale SİNAR

AKSAK

\*\*\* BAZEN BİR ŞARKIN AVUTUR BENİ \*\*\*

♩ : 216 (3.20)



GİRİŞ MÜZİĞİ



BA ZEN BİR ŞAR KIN A VU TUR BE Nİ



BA ZEN BİR SÖ ĞÜT U VU TUR BE Nİ ( saz ) Nİ ( saz )



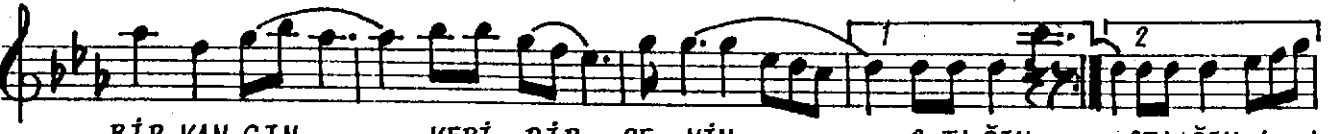
BA ZEN SÖZ LE RİN A CI TIR BE Nİ



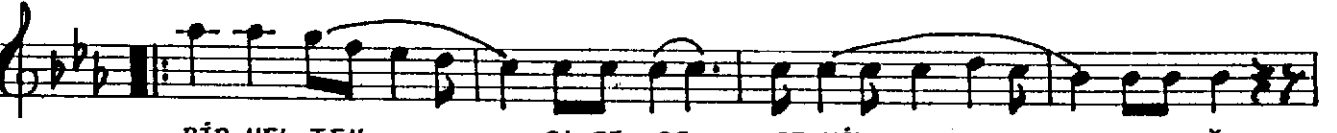
E CEL DİR GÖZ LE RİN DE Ğ DİK TEN BE Rİ ( saz ) Rİ ( saz )



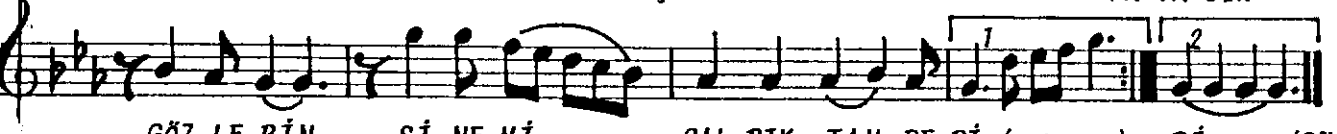
BİR SEV DA... SE Lİ DİR SE NİN KU CA ĞIN



BİR YAN ĞIN VERİ DİR SE NİN O TA ĞIN O TA ĞIN ( saz )



BİR MEL TEM SA RI ŞI SE NİN VA TA ĞIN



GÖZ LE RİN Sİ NE Mİ ÇAL DİK TAN BE Rİ ( saz ) Rİ ( SON )

BAZEN BİR ŞARKIN AVUTUR BENİ  
BAZEN BİR SÖĞÜT UVUTUR BENİ  
BAZEN SÖZLERİN ACITIR BENİ  
ECELDİR GÖZLERİN DEĞDİKTEN BERİ

BİR SEVDA SELİDİR SENİN KUCAĞIN  
BİR YANGIN VERİDİR SENİN OTAĞIN  
BİR MELTEM SARIŞI SENİN YATAĞIN  
GÖZLERİN SİNEMİ ÇALDIKTAN BERİ

Jale SİNAR